

SignFlash & LeveLite kombinált gyalogos-átkelőhely biztosítás

Három magyarországi Swarco cég, a **Swarco Traffic Hungaria (STH) Kft.**, a **Stradacolor Kft.** és a **Heoscont Hungária Kft.**, valamint a **XVII. Kerületi önkormányzat** együttműködése révén 2008. novemberében telepítésre került az Újlak utcai iskola előtti gyalogátkelőhelyet biztosító Signflash & LeveLite kombinált rendszer.

A rendszer az alábbi elemekből épül fel:

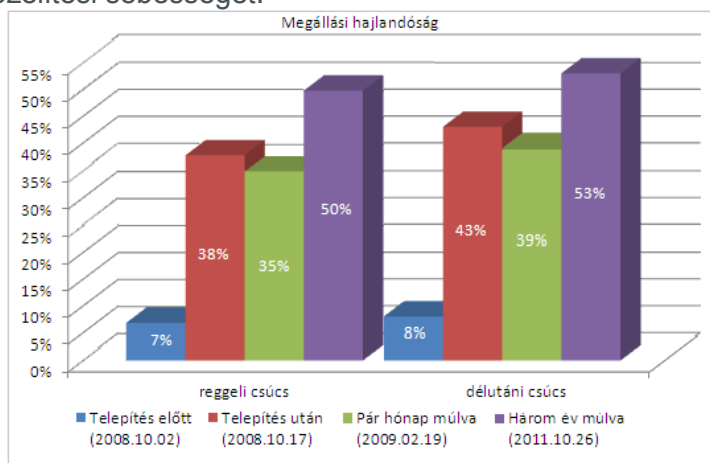
- Infravörös gyalogos detektor
- Járműérzékelő radar egység
- SignFlash sárga villogó LED-es lámpa egység
- Fehér fényel világító LeveLite LED-es útburkolati prizma a képzeletbeli stopvonalra telepítve



A rendszer működése:

- Az infravörös gyalogosdetektor érzékeli az áthaladási szándékot
- Közeledő jármű esetén a járműérzékelő radaregység érzékeli a megengedett sebességnél gyorsabban közeledő járművet
- Ezek bármelyikének hatására az útburkolatba épített nagyfényerejű LED-ek és a gyalogosátkelőt jelző KRESZ tábla fölé szerelt sárga villogó figyelmeztető LED-es lámpák segítségével a berendezés figyelmezteti a közeledő jármű vezetőjét.

Az STH Kft. mérései alapján a rendszer nagymértékben javítja a gyalogosbiztonságot, jelentősen növeli a megállási hajlandóságot, csökkenti a megközelítési sebességet.

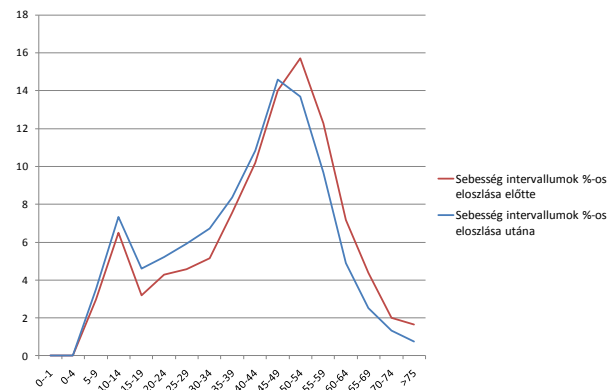
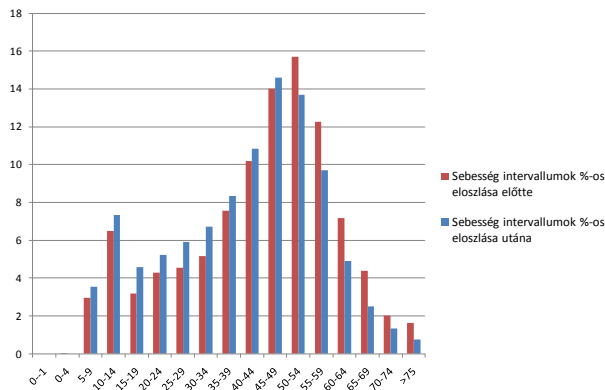


Előtte: 8%
Végleg: 53%

A megállási hajlandóságot a telepítés **ELŐTT, 2 HÉTTEL, NÉGY HÓNAPPAL**, illetve **HÁROM ÉVEL A TELEPÍTÉS UTÁN** reggel 7 és 8 óra ill. du. 16-18 óra között mérték.



A gyalogátkelőhely a 198-as és a 67-es busz megállójának közvetlen közelében van. Az Újlak utcai lakótelep és a közvetlen itt elhelyezkedő iskola, óvoda, bölcsőde komplexum, valamint a kissé távolabb lévő orvosi rendelők és gyógyszerár megközelítésében nemcsak a busszal érkezők, de az út túloldalán elhelyezkedő Madárdomb lakóterület felől érkezők igényeit is kiszolgálja, így kb. napi 5-600 fő Újlak utcán történő átkelését biztosítja. A gyalogosok veszélyeztetettségét növeli, hogy az Újlak utca ezen szakasza nem beépített, az átkelő keleti irányból egy hosszú lejtő alsó szakaszán helyezkedik el, ahol a mérések szerint a berendezés telepítése előtt a járművek átlagosan 42 km/h sebességgel közelítették meg a gyalogátkelőhelyet. (Ebben benne vannak a megálló járművek is!) A berendezés felszerelése után ez az érték 38 km/h-ra csökkent.



Az előtte/utána méréseket a Swarco Traffic Hungaria SJT-05 jelű akkumulátoros forgalmi adatgyűjtő készülékével végezték.

Műszaki leírás

SIGNFLASH 630 SOLAR gyalogátkelőhely biztosító berendezés LEVELITE burkolatba helyezett prizmákkal a Bp. XVII.ker. Füstifecske utca, Újlak utca kereszteződésében

A berendezés részei:

SignFlash: menetirányonként 1-1 db LED-s villogó egység, 1-1 db infravörös kommunikációs egység, 2 db mozgásérzékelő, menetirányonként 3-3 db Levelite burkolatprizma

Az energiaellátást a SignFlash szolár egysége biztosítja a a Levelite burkolatprizmákhoz, így a Levelite prizmák is kizárólag abban az esetben villognak, amikor a SignFlash berendezés.

Az Újlak utcán keleti irányból érkező járművek sebességének csökkentése céljából erre az oldalra egy radardetektor került telepítésre. Így a SignFlash berendezés és a Levelite burkolatprizmák nem csak abban az esetben kezdenek villogni, amennyiben a gyalogátkelőhelynél gyalogos jelenik meg, hanem akkor is, ha a Széchenyi utca felől érkező jármű sebessége a megengedett 50 km/h sebességet túllépi.

A SignFlash berendezés rendelkezik CE tanúsítvánnyal, megfelel a 89/336/EG, 93/68/EG és az EN 50 293:2000 európai irányelveknek ill. szabványoknak

A Levelite rendelkezik CE tanúsítvánnyal, megfelel a 89/336/EG, 93/68/EG és az EN 50 081-1:1992, EN 61 000-3-2:1995, EN 61 000-3-3:1995, EN 61 000-6-2:1999 európai irányelveknek ill. szabványoknak.

Anyagfelhasználás összesen:

- 2 db LED villogó egység
- 2 db infravörös kommunikációs egység
- 2 db mozgásérzékelő
- 6 db Levelite burkolatprizma
- 2 db szolár tápegység
- 1 db. K-sávú radar

Telepítési munkák:

- Burkolatprizmák behelyezése fúrással
- Táp hozzávezetés és prizmák kiöntése műgyantával
- SignFlash és szolár egységek felszerelése a közlekedési tábla oszlop meghosszabbítására
- Radar(ok), és mozgásérzékelők felszerelése